

## Electrical Warnings

Advertencias eléctricas

Avertissements électriques

**⚠ WARNING** **ELECTRICAL SHOCK HAZARD**  
Disconnect power before installing or servicing this product. A qualified service person must install and service this product according to applicable electrical and plumbing codes.

**⚠ WARNING** **EXPLOSION OR FIRE HAZARD**  
Do not use with flammable liquids. Install in accordance with ANSI/NFPA 70. Suitable for usage with intrinsically safe circuit extensions as defined by UL 698A.

Failure to follow these precautions could result in serious injury or death. Replace product immediately if switch, cable weight, or cable becomes damaged or cracked. Keep these instructions with warranty after installation. This product must be installed in accordance with National Electric Code, ANSI/NFPA 70 so as to prevent moisture from entering or accumulating within boxes, conduit bodies, fittings, float housing, or cable.

**⚠ PRECAUCIÓN** **RIESGO DE CHOQUE ELÉCTRICO**  
Desconecte el cable de alimentación antes de instalar o de hacerle mantenimiento a este producto. La instalación y el mantenimiento de este producto deben ser efectuados por personal idóneo siguiendo las normas aplicables en cuanto a instalaciones eléctricas y plomería.

**⚠ PRECAUCIÓN** **RIESGO DE INCENDIO O EXPLOSIÓN**  
No utilizar con líquidos inflamables. Instalar de acuerdo con ANSI/NFPA 70. Adecuado para uso con extensiones de circuitos intrínsecamente seguros según lo definido por UL 698A.

El incumplimiento de estas precauciones podría provocar lesiones graves o mortales. Reemplazar el producto inmediatamente si el interruptor, el peso del cable o el cable se dañan o se agrietan. Conserve estas instrucciones con la garantía después de la instalación. Este producto debe ser instalado de acuerdo con el Código Eléctrico Nacional, ANSI / NFPA 70 para evitar que la humedad entre o se acumule dentro de los gabinetes, conductos, accesorios, carcasa del flotador o el cable.

**⚠ AVERTISSEMENT** **RISQUE DE CHOC ELECTRIQUE**  
Débrancher l'alimentation avant d'installer ou d'entretenir ce produit. Seule une personne qualifiée est habilitée à installer et entretenir ce produit selon les codes électriques et de plomberie en vigueur.

**⚠ AVERTISSEMENT** **RISQUE D'INCENDIE OU D'EXPLOSION**  
Ne pas utiliser avec des liquides inflammables. Installer en accordance avec ANSI/NFPA 70. Peut-être utilisé dans un circuit de sécurité intrinsèque tel que défini par UL 698A.

Ignorer ces précautions, et ne pas les suivre attentivement pourrait résulter en blessures graves, voire mortelles. Remplacer immédiatement le produit si le câble, ou le poids, ou le flotteur est endommagé ou fissuré. Une fois le produit installé, conserver ces instructions avec la garantie. Ce produit doit être installé conformément aux codes électriques des États-Unis (NEC), ANSI NFPA 70 de sorte à empêcher l'humidité de s'infiltrer ou de s'accumuler dans les boîtiers, conduits électriques, raccords, à l'intérieur du flotteur, ou du câble.

## Specifications

Especificaciones

Spécifications

## SJE HiTempMaster™

### Control Switch

Interruptor de flotador SJE HiTempMaster™

Régulateur de niveau à flotteur SJE HiTempMaster™

Electrical:	Eléctricas:	Électriques :
125 VAC / 1 A	125 VAC / 1 A	125 V c.a. / 1 A
30 VDC / 0.1 A	30 VDC / 0.1 A	30 V c.c./ 0.1A
<b>Minimum Electrical Load:</b>	<b>Carga eléctrica mínima:</b>	<b>Charge électrique minimale :</b>
125 VAC / 1 mA	125 VAC / 1 mA	125 V c.a. / 1 mA
30 VDC / 1 mA	30 VDC / 1 mA	30 V c.c. / 1 mA
4 VDC / 1 mA	4 VDC / 1 mA	4 V c.c./ 1 mA

# SJE HiTempMaster™ Control Switch

1121718A

## Installation Instructions

Instrucciones de instalación / Instructions d'installation



### English

The SJE HiTempMaster™ control switch is a mechanically activated, narrow-angle control switch. The control switch is designed for alarm or control application up to 200F (93C). The HiTempMaster™ control switch consists of a float housing with a twin wall design. The internal switching mechanism contains gold cross-point contacts, providing precision and reliable control up to 1 amp. This narrow-angle control float switch activates/deactivates at approximately 1.5" (4 cm) above and below horizontal with a 3.5" (9 cm) tether. It is not sensitive to rotation.

### Español

El interruptor de control SJE HiTempMaster™ es un interruptor de control de ángulo estrecho activado mecánicamente. Está diseñado para aplicaciones de alarma o control de hasta 93 °C (200 °F). El interruptor de control HiTempMaster™ consta de una carcasa de flotante con diseño de doble pared. El mecanismo de conmutación interno contiene contactos de punto de cruce de oro, lo que proporciona un control preciso y fiable de hasta 1 amperio. Este interruptor de flotador de control (1,5 po) au-dessus et en dessous de l'horizontale se activa/desactiva aproximadamente a 4 cm (1,5") por encima y por debajo de la horizontal con una conexión de 9 cm (3,5"). No es sensible a la rotación.

### Français

L'interrupteur de commande SJE HiTempMaster™ est un interrupteur de commande à angle étroit activé mécaniquement. Il est conçu pour les applications d'alarme ou de contrôle jusqu'à 93 °C (200 °F). Il est composé d'un boîtier à flotteur à double paroi. Le mécanisme de commutation interne est équipé de contacts croisés en or, offrant une précision et une fiabilité de contrôle jusqu'à 1A. Cet interrupteur à flotteur à angle étroit s'active et se désactive à environ 4 cm (1,5 po) au-dessus et en dessous de l'horizontale grâce à une attache de 9 cm (3,5 po). Il est insensible à la rotation.

### SJE RHOMBUS® FIVE-YEAR LIMITED WARRANTY

Five-Year Limited Warranty. For complete terms and conditions, please visit [www.sjrhombus.com](http://www.sjrhombus.com).

### GARANTÍA LIMITADA DE CINCO AÑOS DE SJE RHOMBUS®

Cinco años de garantía limitada. Para consultar los términos y condiciones, visite el portal [www.sjrhombus.com](http://www.sjrhombus.com).

### GARANTIE LIMITÉE DE CINQ ANS SJE RHOMBUS®

Garantie limitée de 5 ans. Pour en savoir plus au sujet des termes et conditions, visitez [www.sjrhombus.com](http://www.sjrhombus.com).



For technical support: +1-800-746-6287  
techsupport@sjeinc.com

# Items Needed / Elementos necesarios / Éléments nécessaires

## Included with SJE HiTempMaster™ Control Float Switch

Incluidos con el interruptor de flotador SJE HiTempMaster™

Inclus avec l'interrupteur à flotteur SJE hiTempMaster™

**A**



**B**



**C**



**A**

SJE HiTempMaster™ Float Switch

SJE HiTempMaster™ / Interruptor de flotador / Interrupteur à flotteur

**B**

Cable Clamp Assembly

Collier de serrage / Conjunto de abrazadera de cable

**C**

Pipe Clamp

Collier de serrage pour tuyau / Abrazadera de tubo

## 1 Assemble and attach cable clamp assembly.

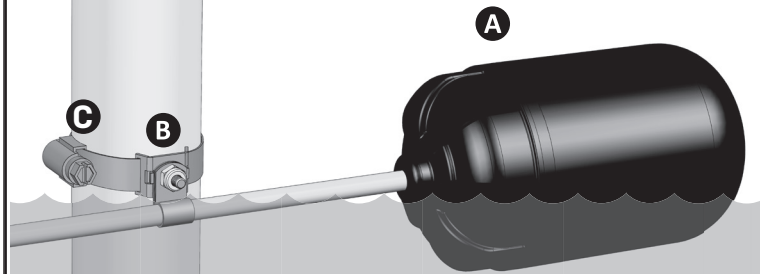
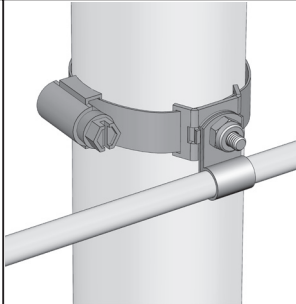
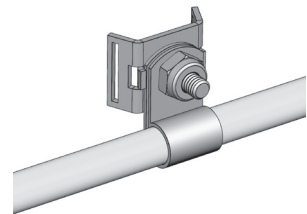
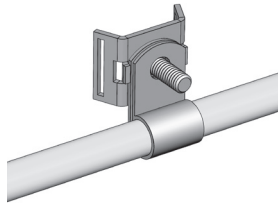
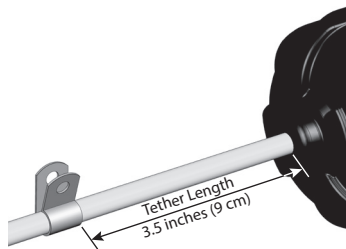
Ensamble y fije el conjunto de abrazadera de cable.

Assembler et fixer l'ensemble de serrage de câble.

## 2 Position the cable clamp at the desired activation level and tighten hose clamp.

Coloque la abrazadera del cable en el nivel de activación deseado y apriete la abrazadera de la manguera.

Positionnez le collier de serrage du câble au niveau d'activation souhaité et serrez le collier de serrage.



Approximate activation level of 1.5 inches (4 cm) above or below horizontal.

Nivel de activación aproximado de 1,5 pulgadas (4 cm) por encima o por debajo de la posición deseada horizontalmente. L'activation de l'interrupteur est à un niveau approximatif de 4 cm (1.5 pouce) au-dessus ou en dessous de l'axe horizontal.

tether length - 3.5 inches (9 cm)  
longitud de la traba mínima de 3,5" (9 cm)  
attache de 3,5 po de long minimum (9 cm)

## 3 Connect wires. Allow system to cycle to ensure proper operation.

Conecte los cables. Deje que el sistema funcione correctamente.

Connectez les fils. Laissez le système effectuer des cycles pour assurer son bon fonctionnement.

### Normally Open / Normalmente abierto / Normalement ouvert



### Normally Closed / Normalmente cerrado / Normalement fermé

